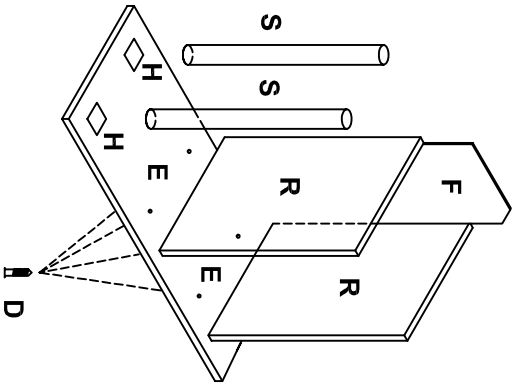


**Schritt 1 )**

Verschrauben Sie die beiden Außenseiten ( R ) mit den Untiaschrauben ( D ) auf den Unterboden ( E ).

Schieben Sie anschließend die Rückwand ( F ) in die Nuten der Außenseiten ( C ).

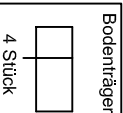
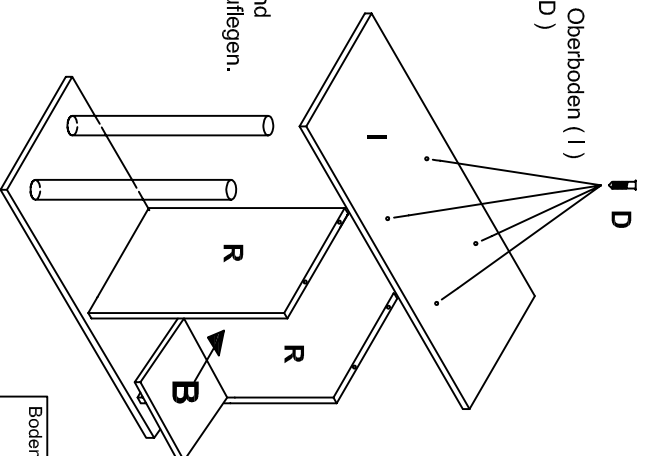
Stellen Sie die Alurohre ( S ) jeweils auf die Arretierungs-Hilfen ( H ) auf den Unterboden ( E ).



**Schritt 2 )**

Verschrauben Sie nun den Oberboden ( I ) mit den Untia-Schrauben ( D ) an den Außenseiten ( R )..

Danach können Sie die Bodenträger einsetzen und den Einlegeboden ( B ) auflegen.

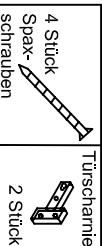
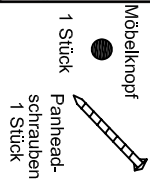
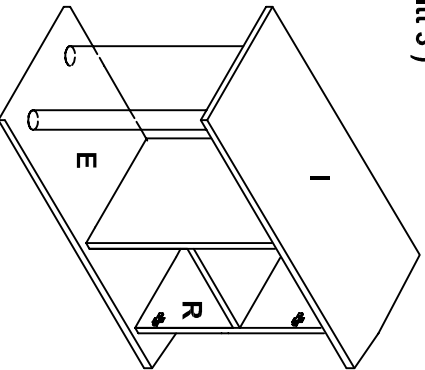


**Schritt 3 )**

Schrauben Sie die Montageplatten an die Innenseite ( R ) mit den vorhandenen Schrauben an, dabei soll der Pfeil auf der Montageplatte in Richtung der Tür ( T ) zeigen.

Befestigen Sie die Türscharniere an der Tür ( T ) mit den beiliegenden Spaxschrauben.

Schrauben Sie den Möbelknopf mit der Panhead-Schrauben an.



**Schritt 4 ) Endmontage**

Schieben Sie die Scharniere auf die Montageplatten und klicken Sie sie aufeinander fest. Mit den Stellschrauben können Sie die Tür anschließend justieren

